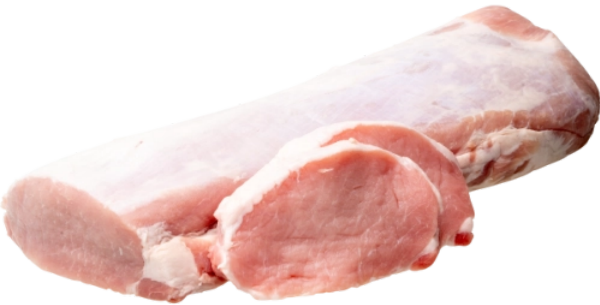


Schwein Zimmerli portioniert



Kategorie	Schwein	
Sachbezeichnung	Schweinefleisch zum Gekochtessen	
Herkunft	Schweiz	
Haltbarkeit	Zu verbrauchen bis: 5 Tage	
Lagerbedingungen	Gekühlt aufbewahren bei max. +4°C	
Zubereitung	Vor dem Verzehr vollständig durcherhitzen.	
Vorbereitungszeit	1 Tag	
Energie	Energie	140 Kcal (580 KJ)
	Fett	5.1 g
	davon ungesättigte Fettsäuren	2 g
	Kohlenhydrate	0 g
	davon Zucker	0 g
	Ballaststoffe	0 g
	Eiweiss	22.9 g
	Salz	0.1 g
Allergene		
Zutaten	Schweinefleisch (CH)	