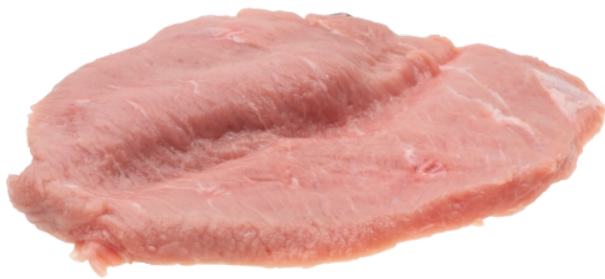


GRAUWILER

METZGERHANDWERK SEIT 1821

Kalb Schnitzel Taschen offen



Kategorie	Kalb	
Sachbezeichnung	Kalbfleisch zum Gekochtessen	
Herkunft	Schweiz	
Haltbarkeit	Zu verbrauchen bis: 2 Tage	
Lagerbedingungen	Gekühlt aufbewahren bei max. +7°C	
Vorbereitungszeit	1 Tag	
Energie	Energie	105 Kcal (440 KJ)
	Fett	1.8 g
	davon ungesättigte Fettsäuren	0.8 g
	Kohlenhydrate	0 g
	davon Zucker	0 g
	Ballaststoffe	0 g
	Eiweiss	21.9 g
Salz	0.1 g	
Allergene		
Zutaten	Kalbfleisch (CH)	