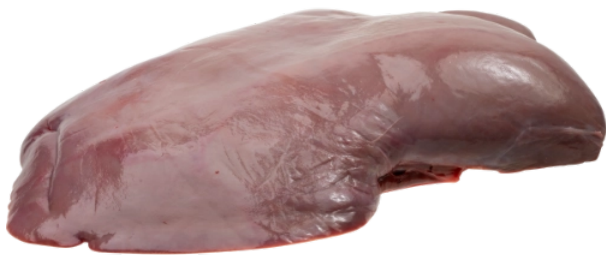


# GRAUWILER

METZGERHANDWERK SEIT 1821

## Kalb Leber am Stück



<b>Kategorie</b>	Kalb	
<b>Sachbezeichnung</b>	Kalbfleisch zum Gekochtesen	
<b>Herkunft</b>	Schweiz	
<b>Haltbarkeit</b>	Zu verbrauchen bis: 5 Tage	
<b>Lagerbedingungen</b>	Gekühlt aufbewahren bei max. +3°C	
<b>Stückgewicht</b>	ca. 3.5 Kg per St	
<b>Vorbereitungszeit</b>	1 Tag	
<b>Energie</b>	Energie	130 Kcal (543 KJ)
	Fett	4.1 g
	davon ungesättigte Fettsäuren	1.1 g
	Kohlenhydrate	4.0 g
	davon Zucker	0 g
	Ballaststoffe	0 g
	Eiweiss	19.2 g
Salz	0.1 g	
<b>Allergene</b>		
<b>Zutaten</b>	Kalbfleisch (CH)	