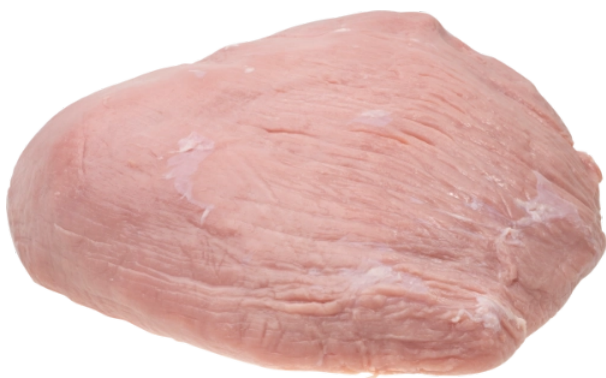


# GRAUWILER

METZGERHANDWERK SEIT 1821

## Kalb Bäggli vac



<b>Kategorie</b>	Kalb	
<b>Sachbezeichnung</b>	Kalbfleisch zum Gekochtesen	
<b>Herkunft</b>	Schweiz	
<b>Haltbarkeit</b>	Zu verbrauchen bis: 10 Tage	
<b>Lagerbedingungen</b>	Gekühlt aufbewahren bei max. +7°C	
<b>Stückgewicht</b>	ca. 2.7 Kg per St	
<b>Vorbereitungszeit</b>	1 Tag	
<b>Energie</b>	Energie	105 Kcal (440 KJ)
	Fett	1.6 g
	davon ungesättigte Fettsäuren	0.4 g
	Kohlenhydrate	0 g
	davon Zucker	0 g
	Ballaststoffe	0 g
	Eiweiss	22.2 g
	Salz	0.1 g
<b>Allergene</b>		
<b>Zutaten</b>	Kalbfleisch (CH)	